



PORTEUR RIDER
RIDE ON RIDER / RUTSCHER RIDER
REF : 835

FR AVERTISSEMENTS DE SÉCURITÉ

⚠ ATTENTION!

1. SEUL UN ADULTE DOIT MONTER ET ASSEMBLER CE JOUET. CONTIENT DE PETITES PIÈCES.
2. NE CONVIENT PAS AUX ENFANTS DE MOINS DE 24 MOIS.
3. NE DOIT PAS ÊTRE UTILISÉ PAR DES ENFANTS DE PLUS DE 4 ANS DÙ À UNE RÉSISTANCE INSUFFISANTE.
4. CE JOUET NE POSSÈDE PAS DE SYSTÈME DE FREINAGE. NE PAS LE CONDUIRE SUR DES PENTES RAIDES, DES ESCALIERS OU PRÈS DE L'EAU.
5. NE JAMAIS UTILISER SUR UN TERRAIN IRRÉGULIER, POUR FAIRE DES SAUTS OU DES CASCADES.

1. Suivez bien les procédures de montage, certaines parties peuvent présenter un danger.
2. Veillez à effectuer un contrôle et un entretien régulier des pièces principales.
3. Vérifiez que les vis et boulons soient bien serrés avant usage.
4. Le poids du conducteur ne doit pas dépasser 25 kg.
5. Ce jouet doit être utilisé sous la surveillance d'un adulte. Un seul passager à la fois.
6. Utiliser ce jouet avec précaution car il requiert des qualités d'adresse afin d'éviter toute chute ou collision susceptible de blesser l'utilisateur ou des tiers.
7. Ce jouet peut être utilisé en toute sécurité sur des allées privées, cours ou jardins clôturés, parcs publics adaptés aux enfants, pistes cyclables et des espaces de jeux sécurisés.
8. Ne pas utiliser sur la voie publique.
Fabriqué en Chine.

EN SAFETY WARNINGS

⚠ WARNING!

1. ONLY AN ADULT SHOULD ASSEMBLE THIS TOY. CONTAINS SMALL PARTS.
2. NOT SUITABLE FOR CHILDREN UNDER 24 MONTHS.
3. MUST NOT BE USED BY CHILDREN OVER 4 YEARS DUE TO INSUFFICIENT STRENGTH.
4. THIS TOY HAS NO BRAKING SYSTEM. DO NOT USE ON STEEP SLOPES, STAIRS OR NEAR WATER.
5. NEVER USE ON UNEVEN SURFACES, FOR JUMPS OR STUNTS.

1. Follow the assembly instructions carefully; some parts may present a hazard.
2. Regularly check and maintain the main components.
3. Ensure that screws and bolts are properly tightened before use.
4. The rider's weight must not exceed 25 kg.
5. This toy must be used under adult supervision. One rider at a time.
6. Use this toy with caution as it requires skills to avoid falls or collisions that may injure the user or others.
7. This toy can be safely used on private driveways, enclosed yards, public parks suitable for children, cycle paths, and safe play areas.
8. Do not use on public roads.
Made in China.

IT AVVERTENZE DI SICUREZZA

⚠ ATTENZIONE!

1. QUESTO GIOCATTOLO DEVE ESSERE ASSEMBLATO SOLO DA UN ADULTO. CONTIENE PICCOLE PARTI.
2. NON ADATTO AI BAMBINI DI ETÀ INFERIORE A 24 MESI.
3. NON DEVE ESSERE UTILIZZATO DA BAMBINI DI ETÀ SUPERIORE A 4 ANNI A CAUSA DI RESISTENZA INSUFFICIENTE.
4. QUESTO GIOCATTOLO NON HA SISTEMA DI FRENATA. NON UTILIZZARE SU PENDII RIPIDI, SCALE O VICINO ALL'ACQUA.
5. NON UTILIZZARE MAI SU TERRENI IRREGOLARI, PER SALTI O ACROBAZIE.

1. Seguire attentamente le istruzioni di montaggio; alcune parti possono essere pericolose.
2. Controllare e mantenere regolarmente i componenti principali.
3. Verificare che viti e bulloni siano ben serrati prima dell'uso.
4. Il peso massimo dell'utilizzatore non deve superare i 25 kg.
5. Questo giocattolo deve essere utilizzato sotto la supervisione di un adulto. Un solo passeggero alla volta.
6. Utilizzare questo giocattolo con cautela, poiché richiede abilità per evitare cadute o collisioni che possano ferire l'utilizzatore o terzi.
7. Questo giocattolo può essere utilizzato in sicurezza su vialetti privati, cortili recintati, parchi pubblici adatti ai bambini, piste ciclabili e aree gioco sicure.
8. Non utilizzare su strade pubbliche.
Prodotto in Cina.

DE SICHERHEITSHINWEISE

⚠ ACHTUNG!

1. DIESES SPIELZEUG DARF NUR VON EINEM ERWACHSENEN MONTIERT WERDEN. ENTHÄLT KLEINTEILE.
2. NICHT GEEIGNET FÜR KINDER UNTER 24 MONATEN.
3. DARF VON KINDERN ÜBER 4 JAHREN WEGEN UNZUREICHENDER STABILITÄT NICHT VERWENDET WERDEN.
4. DIESES SPIELZEUG HAT KEIN BREMSSYSTEM. NICHT AUF STEILEN HÄNGEN, TREPPEN ODER IN DER NÄHE VON WASSER VERWENDEN.
5. NIEMALS AUF UNGEEBNETEM GELÄNDE, FÜR SPRÜNGE ODER STUNTS VERWENDEN.

1. Befolgen Sie sorgfältig die Montageanleitung; einige Teile können gefährlich sein.
2. Führen Sie regelmäßig Kontrollen und Wartungen der Hauptteile durch.
3. Stellen Sie sicher, dass Schrauben und Bolzen vor Gebrauch fest angezogen sind.
4. Das Gewicht des Fahrers darf 25 kg nicht überschreiten.
5. Dieses Spielzeug darf nur unter Aufsicht eines Erwachsenen verwendet werden. Nur ein Fahrer gleichzeitig.
6. Vorsichtig verwenden, da Geschicklichkeit erforderlich ist, um Stürze oder Kollisionen zu vermeiden, die den Benutzer oder andere verletzen könnten.
7. Dieses Spielzeug kann sicher auf privaten Einfahrten, in geschlossenen Höfen, kinderfreundlichen öffentlichen Parks, Radwegen und sicheren Spielbereichen verwendet werden.
8. Nicht auf öffentlichen Straßen verwenden.
Hergestellt in China.

ES ADVERTENCIAS DE SEGURIDAD

⚠ ATENCIÓN!

1. ESTE JUGUETE DEBE SER ENSAMBLADO ÚNICAMENTE POR UN ADULTO. CONTIENE PIEZAS PEQUEÑAS.
2. NO APTO PARA NIÑOS MENORES DE 24 MESES.
3. NO DEBE SER UTILIZADO POR NIÑOS MAYORES DE 4 AÑOS DEBIDO A RESISTENCIA INSUFICIENTE.
4. ESTE JUGUETE NO TIENE SISTEMA DE FRENADO. NO UTILIZAR EN PENDIENTES PRONUNCIADAS, ESCALERAS O CERCA DEL AGUA.
5. NO UTILIZAR NUNCA EN TERRENOS IRREGULARES NI PARA SALTOS O ACROBACIAS.

1. Siga cuidadosamente las instrucciones de montaje; algunas piezas pueden presentar peligro.
2. Revise y mantenga regularmente los componentes principales.
3. Asegúrese de que los tornillos y pernos estén bien apretados antes de usar.
4. El peso del conductor no debe superar los 25 kg.
5. Este juguete debe utilizarse bajo la supervisión de un adulto. Un solo pasajero a la vez.
6. Utilice este juguete con precaución, ya que requiere destrezas para evitar caídas o colisiones que puedan dañar al usuario o a terceros.
7. Este juguete puede utilizarse de forma segura en entradas privadas, patios cerrados, parques públicos aptos para niños, carriles bici y áreas de juego seguras.
8. No utilizar en la vía pública.
Fabricado en China.

NL VEILIGHEIDSWAARSCHUWINGEN

⚠ WAARSCHUWING!

1. DIT SPEELGOED MAG ALLEEN DOOR EEN VOLWASSENE WORDEN GEMONTEERD. BEVAT KLEINE ONDERDELEN.
2. NIET GESCHIKT VOOR KINDEREN JONGER DAN 24 MAANDEN.
3. MAG NIET WORDEN GEBRUIKT DOOR KINDEREN OUDER DAN 4 JAAR VANWEGE ONVOLDOENDE STERKTE.
4. DIT SPEELGOED HEEFT GEEN REMSYSTEEM. NIET GEBRUIKEN OP STEILE HELLINGEN, TRAPPEN OF DICHTBIJ WATER.
5. NOOIT GEBRUIKEN OP ONEFFEN TERREIN, VOOR SPRONGEN OF STUNTS.

1. Volg de montage-instructies zorgvuldig; sommige onderdelen kunnen gevaarlijk zijn.
2. Controleer en onderhoud de hoofdonderdelen regelmatig.
3. Zorg ervoor dat schroeven en bouten goed zijn vastgedraaid voor gebruik.
4. Het gewicht van de bestuurder mag niet meer dan 25 kg bedragen.
5. Dit speelgoed moet onder toezicht van een volwassene worden gebruikt. Slechts één berijder tegelijk.
6. Gebruik dit speelgoed voorzichtig, omdat behendigheid vereist is om vallen of botsingen te voorkomen die de gebruiker of anderen kunnen verwonden.
7. Dit speelgoed kan veilig worden gebruikt op privéoportten, omheinde tuinen, kindvriendelijke openbare parken, fietspaden en veilige speelzones.
8. Niet gebruiken op de openbare weg.
Gemaakt in China.

⚠ 注意!

1. 仅限成年人组装本玩具。含有小零件。
2. 不适合 24 个月以下儿童使用。
3. 由于承重不足, 本玩具不应供 4 岁以上儿童使用。
4. 本玩具不带有制动系统。请勿在陡坡、楼梯或水边使用。
5. 请勿在不平坦的地面上使用, 也不要用于跳跃或特技动作。

1. 请严格遵循组装步骤操作, 部分零件可能存在危险。
 2. 请定期检查和维修主要部件。
 3. 请确认螺丝和螺栓在使用前已拧紧。
 4. 使用者体重不得超过 25 公斤。
 5. 本玩具必须在成年人监督下使用。一次仅限一名乘坐者。
 6. 使用本玩具时应注意避免跌倒或碰撞, 以防伤及使用他人。
 7. 本玩具可安全用于私人车道、庭院或封闭花园、适合儿童的公共公园、自行车道及安全的游戏场所。
 8. 不得在公共道路上使用。
- 中国制造

**Conserver ces Informations / Please keep this information /
Mantener esta informacion / Mantieni queste informazioni /
Behalte diese Information / Bewaar deze informatie /
사용설명서를 보관하십시오 / この取扱説明書は保管しておいてくださ
い / 保留此 明 / Пожалуйста, сохраните эту информацию**

⚠ ВНИМАНИЕ!

1. ЭТА ИГРУШКА ДОЛЖНА СОБИРАТЬСЯ ТОЛЬКО ВЗРОСЛЫМ. СОДЕРЖИТ МЕЛКИЕ ДЕТАЛИ.
2. НЕ ПОДХОДИТ ДЛЯ ДЕТЕЙ МЛАДШЕ 24 МЕСЯЦЕВ.
3. НЕ ДОЛЖНА ИСПОЛЬЗОВАТЬСЯ ДЕТЬМИ СТАРШЕ 4 ЛЕТ ИЗ-ЗА НЕДОСТАТОЧНОЙ ПРОЧНОСТИ.
4. ЭТА ИГРУШКА НЕ ИМЕЕТ ТОРМОЗНОЙ СИСТЕМЫ. НЕ ИСПОЛЬЗОВАТЬ НА КРУТЫХ СПУСКАХ, ЛЕСТНИЦАХ ИЛИ РЯДОМ С ВОДОЙ.
5. НИКОГДА НЕ ИСПОЛЬЗОВАТЬ НА НЕРОВНЫХ ПОВЕРХНОСТЯХ, ДЛЯ ПРЫЖКОВ ИЛЛИ ТРЮКОВ.

1. Тщательно следуйте инструкциям по сборке; некоторые детали могут быть опасны.
 2. Регулярно проверяйте и обслуживайте основные компоненты.
 3. Убедитесь, что винты и болты хорошо затянуты перед использованием.
 4. Вес пользователя не должен превышать 25 кг.
 5. Игрушка должна использоваться только под присмотром взрослого. Только один пассажир одновременно.
 6. Используйте игрушку осторожно, так как она требует навыков, чтобы избежать падений или столкновений, способных травмировать пользователя или других людей.
 7. Игрушку можно безопасно использовать на частных подъездных дорожках, огороженных дворах, в детских парках, на велосипедных дорожках и безопасных игровых площадках.
 8. Не использовать на общественных дорогах.
- Сделано в Китае.

Follow us !



www.bagherashop.com

info@baghera.fr

BAGHERA SARL
6 BIS RUE DE LA PAROISSE
BP 210
78000 VERSAILLES
FRANCE



ASTM F963



Instruction video

1 OUTILS NECESSAIRES

TOOLS REQUIRED / HERRAMIENTAS NECESARIAS / STRUMENTI NECESSARI / BENÖTIGTES WERKZEUG / VEREIST GEREEDSCHAP / 필요한 도구 / 必要な工具 / 要求使用工具 / НЕОБХОДИМЫЕ ИНСТРУМЕНТЫ

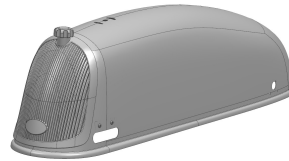


2 (PIÈCE N°) X QTÉ

(Part N°) X Qty / (Teile Nr.) Menge X

Certaines parties peuvent déjà avoir été pré-assemblées. Some parts may have already been pre-assembled upon receipt.

835-001 X1
Châssis / Body



1787 X1
Volant en métal /
Metal steering wheel



1882 X1
Siège / Seat



2221 X1
Set de visserie /
Hardware set



2222 X1
Avant axe / Front wheel axle



2224 X1
Barre de direction /
Steering rod



2225 X1
Module de direction /
Steering module



1782 X4
Roue /
Wheel



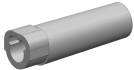
1785-RED X1
Colonne de direction /
Steering column



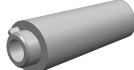
1781 X1
Roue axe / Rear wheel axle



2226 X2
Entretoise /
Front axle spacer



2227 X2
Entretoise /
Rear axle spacer



1784 X2
Capuchon / Wheel Cap



1790 X1
Écrou / Locknut



1791 X1
Contre écrou / Lock washer



2228 X1
Rondelle / Washer



2116 X2
Vis / Screw



